



RWA-Geräte

**mcr**

**ULTRA THERM**

Wir liefern Sicherheit

**NATÜRLICHE RAUCHABZUGSYSTEME**

Die Rauchabzugsklappe **mcr ULTRA THERM** ist ein innovatives Produkt, das als Ergebnis unserer nahezu 40-jährigen Erfahrung im Bereich der natürlichen Rauchabzugsanlagen entstanden ist und mit modernsten technologischen Lösungen kombiniert wurde. Wir haben ein ehrgeiziges Ziel erreicht – ein Produkt zu entwickeln, das so konzipiert ist, dass es sowohl die heutigen als auch die zukünftigen Anforderungen des Marktes und unserer Kunden erfüllt.

Wir haben ein ehrgeiziges Ziel erreicht: ein Produkt mit hervorragenden thermischen Parametern ( $U_{rc} = 0,8 \text{ W/m}^2\text{K}$ ) und ohne Wärmebrücken im Produkt zu entwickeln. Die exzellenten thermischen Eigenschaften ermöglichen den Einsatz nicht nur in Industrie-, Lager- und Handelsobjekten, sondern auch in öffentlichen Gebäuden und Wohngebäuden.

Dank dieser hervorragenden thermischen Eigenschaften eignet sich **mcr ULTRA THERM** auch für Kühl- und Tiefkühlräume und wird zunehmend in großen Logistikzentren eingesetzt.

Bei der Entwicklung der **mcr ULTRA THERM** haben wir auf die Expertise führender europäischer Spezialisten im Bereich der PVC-Profiltechnologie zurückgegriffen. Das Ergebnis ist eine Lösung mit hervorragender thermischer Leistung und klarer, hochwertiger Ästhetik durch farblich abgestimmte Materialien. Die Aluminiumleisten des Flügels können in jeder RAL-Farbe lackiert werden.

Die Funktionalität und Variantenvielfalt der **mcr ULTRA THERM**-Produktfamilie gewährleisten wir durch eine breite Auswahl an Flügelfüllungen, Aufsatzkränzen und Steuerungssystemen.



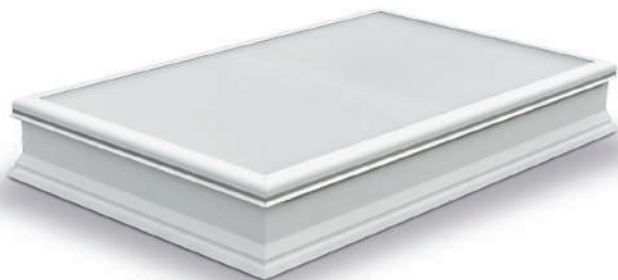
Die Mission von Mercor Light&Vent ist es, die Sicherheit von Gebäudenutzern durch umfassenden Brandschutz zu gewährleisten. Seit fast 40 Jahren bieten wir unseren Geschäftspartnern in jeder Phase des Investitionsprozesses Produkte und Dienstleistungen, denen sie jederzeit vertrauen können.

Als führendes Unternehmen für moderne Technologien im Bereich des baulichen Brandschutzes entwickeln wir kontinuierlich neue Lösungen, die den Normen voraus sind. Unsere Produkte zeichnen sich zudem durch hohe Qualität und eine ästhetische Ausführung aus.

RWA-Geräte

**mcr**  
**ULTRA THERM**

## FLÜGELFÜLLUNGEN FÜR **mcr ULTRA THERM** LICHTKUPPELN UND RWA-KLAPPEN

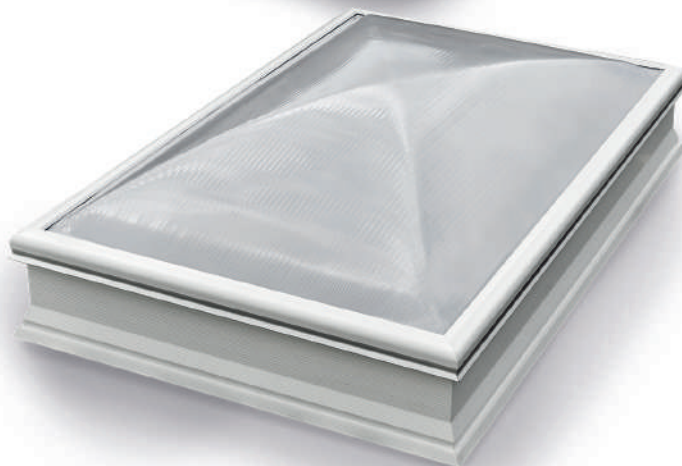


### MEHRKAMMER- POLYCARBONATPLATTE

PCA 10, PCA 16, PCA 20, PCA 25



- **ACRYLKUPPELN**
- **MASSIVE POLYCARBONATKUPPELN**
- **KOMBINIERTE KUPPELN**



### MEHRKAMMER- POLYCARBONATKUPPEL

## VORTEILE DER mcr ULTRA THERM RWA-KLAPPE

### FUNKTION

Rauchabzugsgerät, Lüftungsklappe, Lichtkuppel, Dachausstiegsöffnung.



### QUALITÄT

Innovatives PVC-Profilssystem bietet außergewöhnliche Haltbarkeit. Mehrstufiges Dichtungssystem garantiert hohe Dichtheit.



### ÄSTHETIK

Hochwertige Kunststoffe und Aluminium. Farbpalette abgestimmt auf andere Bauelemente.



### DESIGN

Verschiedene Aufsatzkranztypen, Flügel-Füllungen und Steuerungssysteme zur Erfüllung individueller Anforderungen von Planern und Nutzern.



### WÄRME

Hervorragende Wärmedämmeigenschaften – keine Wärmebrücken. Erfüllt zukünftige Anforderungen an den Wärmedurchgangskoeffizienten  $U_{rc}$ .



### MODULARE KONSTRUKTION

Gewährleistet termingerechte Lieferung, einfache Montage und Anpassung der Dachanschlüsse.

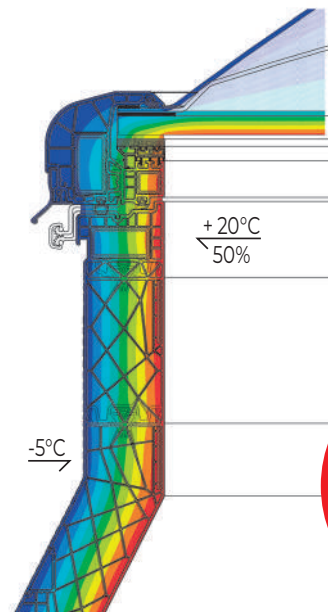


mcr ULTRA THERM Rauchabzugsgeräte verfügen über eine Umweltdeklaration, die die Umweltwirkungen des Produkts – von der Rohstoffgewinnung bis zum Transport – nachweist.

## ENERGIEEFFIZIENZ – ISOTHERMEN FÜR mcr ULTRA THERM MIT PVC-AUFSATZKLANZ

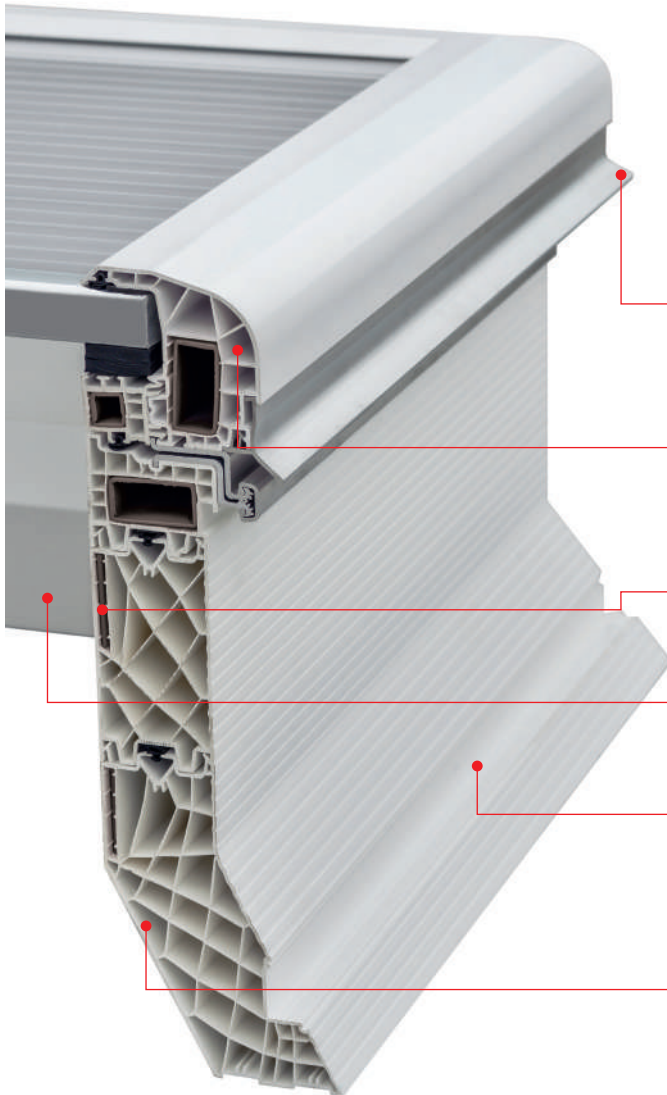
Detaillierte numerische Analysen gemäß den einschlägigen Normen bestätigen gleichmäßige Isothermenverläufe in den Profilen des **mcr ULTRA THERM**.

Die hohe Energieeffizienz der Bauteile gewährleistet **wärmebrückenfreie** Produkte. Prüfungen haben bestätigt, dass die 10°C-Isotherme innerhalb der Klappe verbleibt.



$U_{rc} = 0,8$   
 $W/m^2K$





### **ALUMINIUM-ABTROPFLEISTE**

Aluminiumprofil schützt das Scharnier und den Abschluss der Dachabdeckung und ist in jedem RAL-Farbtönen lackierbar.

### **MEHRKAMMER-PVC-PROFIL**

Patentiertes System aus Aufsatzkranz- und Flügelprofilen sorgt für Stabilität, Festigkeit und hervorragende Wärmedämmeigenschaften.

### **VERDECKTE VERSTÄRKUNGEN**

Antriebe und Öffnungssysteme werden an nicht sichtbaren Bauteilen montiert.

### **INNERE AUSFÜHRUNG**

Die Konstruktion aus weißem PVC erfordert keine zusätzlichen Verkleidungen.

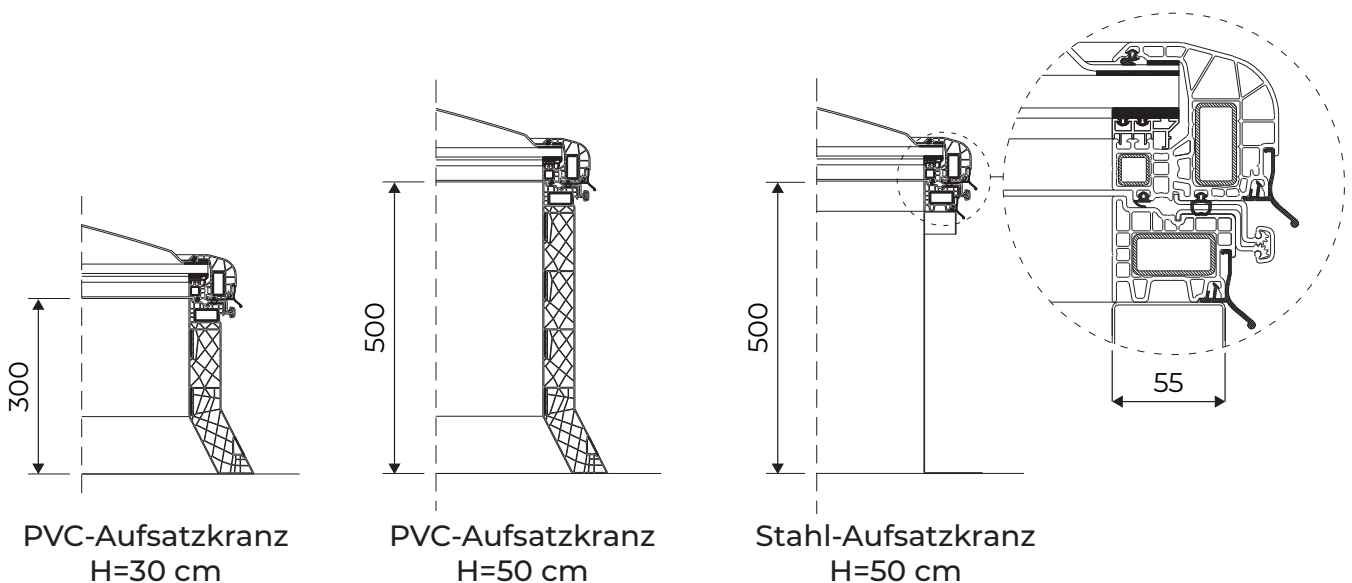
### **UNSICHTBARE MONTAGE**

Ein im Aufsatzkranz integrierter Montageschacht, der durch eine Abdeckleiste verdeckt ist, ermöglicht eine sichere Befestigung an der Unterkonstruktion sowie die fachgerechte Ausführung der Dachanschlüsse.

### **MAXIMALE BELICHTUNG**

Die Form des Aufsatzkranzes ermöglicht eine Vergrößerung der Tageslichtfläche.

## **AUFSATZKRANZ FÜR mcr ULTRA THERM LICHTKUPPELN UND LÜFTUNGSKLAPPEN**



## mcr ULTRA THERM RAUCHABZUGSGERÄT – KLASSIFIZIERUNG GEMÄSS EN 12101-2

<b>80 [cm] x 120 [cm]</b>	minimale Nennmaßgröße
<b>200 [cm] x 300 [cm]</b>	maximale Nennmaßgröße
<b>B300</b>	Hochtemperaturklasse
<b>Re300 + 168</b>	Zuverlässigkeit
<b>A1</b>	Brandverhaltensklasse für Metallkomponenten
<b>E, F</b>	Brandverhaltensklasse für andere Komponenten
<b>60[s]</b>	maximale Öffnungszeit des Geräts in Funktionsstellung
<b>140° + 160°</b>	Öffnungswinkel des Geräts
<b>B-s1-d0, B-s2-d0, B<sub>ROOF</sub>(t1)</b>	Brandverhaltensklasse für Polycarbonat-Füllungen
<b>WL750 + WL1500</b>	Widerstand gegen Windlast
<b>SL200 + SL950</b>	Widerstand gegen Schneelast



## TYPISCHE PARAMETER DER mcr ULTRA THERM

Typ	Innenmaße Aufsatzkranz [cm]		Aerodynamische fläche A <sub>a</sub> [m <sup>2</sup> ]				Gewicht [kg]*
	Nennmaße A x B [cm x cm]	Lichtöffnung a x b [cm x cm]	Standardhöhe h=30 [cm]		Standardhöhe h=50 [cm]		
			ohne Windleitwänden	mit Windleitwänden	ohne Windleitwänden	mit Windleitwänden	
<b>NG-A 90/120</b>	90 x 120	80 x 110	0,53	0,70	0,53	0,70	70
<b>NG-A 100/100</b>	100 x 100	90 x 90	0,40	0,66	0,40	0,66	67
<b>NG-A 120/120</b>	120 x 120	110 x 110	0,58	0,96	0,58	0,99	80
<b>NG-A 140/140</b>	140 x 140	130 x 130	0,78	1,35	0,78	1,39	101
<b>NG-A 150/150</b>	150 x 150	140 x 140	0,90	1,55	0,90	1,62	109
<b>NG-A 150/250</b>	150 x 250	140 x 240	1,50	2,66	1,50	2,78	144
<b>NG-A 180/250</b>	180 x 250	170 x 240	1,80	3,24	1,80	3,38	161
<b>NG-A 200/200</b>	200 x 200	190 x 190	1,60	2,84	1,60	2,96	153
<b>NG-A 200/250</b>	200 x 250	190 x 240	2,00	3,60	2,00	3,75	171
<b>NG-A 200/300</b>	200 x 300	190 x 290	–	4,34	–	4,56	190

## WÄRMEDURCHGANGSKOEFFIZIENT U<sub>rc</sub>\*\* DER mcr ULTRA THERM RAUCHABZUGSGERÄTE

Typ	PVC-Aufsatzkranz h=30 [cm]	Stahl-Aufsatzkranz *** h=50 [cm]
<b>NG-A 90/120</b>	1,2 + 0,8	1,1 + 0,8
<b>NG-A 100/100</b>	1,2 + 0,8	1,1 + 0,8
<b>NG-A 120/120</b>	1,3 + 0,8	1,2 + 0,8
<b>NG-A 140/140</b>	1,3 + 0,8	1,2 + 0,8
<b>NG-A 150/150</b>	1,3 + 0,8	1,2 + 0,8
<b>NG-A 150/250</b>	1,4 + 0,9	1,3 + 0,8
<b>NG-A 180/250</b>	1,4 + 0,9	1,3 + 0,9
<b>NG-A 200/200</b>	1,4 + 0,9	1,3 + 0,9
<b>NG-A 200/250</b>	1,5 + 0,9	1,4 + 0,9
<b>NG-A 200/300</b>	1,5 + 0,9	1,4 + 0,9

(\*) Gesamtgewicht des Rauchabzugsgeräts mit PVC-Aufsatzkranz (Höhe 30 cm), Flügel­füllung: Acrylkuppel und 16 mm Mehrkammer-Polycarbonatplatte, ausgestattet mit einem pneumatischen Antrieb.

(\*\*) U<sub>rc</sub>-Wert abhängig vom verwendeten Flügel­füllungstyp.

(\*\*\*) U<sub>rc</sub>-Wert bei Aufsatzkranz mit 50 mm Mineralwolle-Dämmung berechnet.





**Mercor Light&Vent sp. z o.o.**  
**ul. Grzegorza z Sanoka 2**  
**80-408 Gdańsk, Polen**  
**+48 58 341 42 45**  
**export@mercor.com.pl**

**MERCOR UKRAINE SP. Z O.O.**  
**Ukraine**

**www.mercor.com.ua**  
📍 9B Yaroslava Mudrogo str.  
📍 79016 Ukraine, Lviv  
☎ +380 322420346  
✉ info@mercor.com.ua

**MERCOR FIRE PROTECTION**  
**SYSTEMS S.C. S.R.L.**

**Rumänien**  
**www.mercor.ro**  
📍 Drum Centura Chitila:  
📍 Mogosoaia, Nr. 3, 4. Etage  
📍 Oras Chitila, Ilfov RO-077045  
☎ +40 371 324 182  
☎ +40 372 877 070  
✉ romania@mercor.com.pl

**MERCOR SPAIN**  
**Spanien**

📍 Parque Tecnológico Legatec.  
📍 C/ Margarita Salas n° 6  
📍 28919 Leganés (Madrid)  
☎ +34 911 169 616  
✉ info@mercorLV.com

**MERCOR SLOVAKIA S.R.O.**  
**Slowakei**

**www.mercor-slovakia.sk**  
📍 Galvaniho 7/D  
📍 821 04 Bratislava  
☎ +421 2 2062 0040  
☎ +421 2 2062 0049  
✉ mercor@mercor-slovakia.sk

**MERCOR CZECH REPUBLIC S.R.O.**  
**Tschechien**

**www.mercor-czech.cz**  
📍 Letní 1122/1  
📍 721 00 Ostrava-Svinov  
☎ +420 597 317 665  
✉ mercor@mercor-czech.cz

**MERCOR HUNGARY KFT.**  
**Ungarn**  
**merc.hu**

📍 Teréz körút 55-57. Gebäude A, 2. Etage  
📍 1062 Budapest  
☎ +36 306 193 663  
✉ info@merc.hu

**MERCOR FIRE PROTECTION UK LTD**  
**Großbritannien**  
**merc-uk.co.uk**

📍 Unit P(10), Heywood Distribution Park,  
📍 Pilsworth Road, Heywood, OL10 2TT  
☎ +44 (0) 0161 3598309  
✉ enquiries@merc-fp.co.uk

**RWA-GERÄTE**  
**IN LICHTBÄNDERN**



**RAUCHABZUG- UND**  
**BELÜFTUNGSKLAPPEN**



**LAMELLENLÜFTER**



**RAUCHSCHÜRZEN**



**RAUCHABZUGSFENSTER**



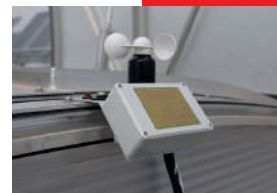
**DACHAUSSTIEGE**



**FIXE LICHTKUPPELN**



**STEUERUNGSSYSTEME**



**RAUCHABZUGSSYSTEME**  
**FÜR TREPPENHÄUSER**



**EU-Fonds**

Intelligente Entwicklung

**Europäische Union**

Europäischer Fonds  
für regionale Entwicklung



Das Produkt entstand im Rahmen eines innovativen Projekts mit dem Titel:  
**„Komplexe Lösungen im Bereich des aktiven baulichen Brandschutzes**  
**sowie der Aufbau einer Demonstrationslinie“**  
Kofinanziert durch die Europäische Union.



Erfahren Sie  
mehr über unsere  
Rauchabzugsgeräte  
mcr ULTRA THERM

[www.mercor.com.pl/de](http://www.mercor.com.pl/de)

